

THÔNG BÁO

V/v tiếp nhận hồ sơ, công khai tên tổ chức đầu tiên nộp hồ sơ đề nghị cấp phép thăm dò mỏ đá vôi làm VLXD thông thường Lèn Bạc, xã Sơn Thủy, huyện Lệ Thủy, tỉnh Quảng Bình

Ngày 14 tháng 11 năm 2014, Sở Tài nguyên và Môi trường nhận được Hồ sơ đề nghị thăm dò mỏ đá vôi làm VLXD thông thường Lèn Bạc, xã Sơn Thủy, huyện Lệ Thủy của Công ty Cổ phần Đầu tư và Phát triển Cosevco.

Thực hiện Điều 35 Nghị định 15/NĐ-CP ngày 09/3/2012 của Chính phủ quy định chi tiết thi hành một số Điều của Luật Khoáng sản số 60/2010/QH12 ngày 17/11/2010, Sở Tài nguyên và Môi trường xin thông báo cụ thể như sau:

1. Tên tổ chức: Công ty Cổ phần Đầu tư và Phát triển Cosevco. Trụ sở tại: 110 Quang Trung, P Phú Hải, thành phố Đồng Hới, tỉnh Quảng Bình; Giấy chứng nhận đăng ký kinh doanh số 3100295264 đăng ký lần đầu ngày 16/02/2005, đăng ký thay đổi lần thứ 08 ngày 03/10/2014, do Sở KH&ĐT tỉnh Quảng Bình cấp.

2. Loại khoáng sản đề nghị thăm dò: Đá vôi làm vật liệu xây dựng thông thường;

3. Vị trí khu vực đề nghị thăm dò: Lèn Bạc, xã Sơn Thủy, huyện Lệ Thủy với diện tích 4,5 ha, được giới hạn với các điểm góc 1,2,3,4,5,6 có hệ toạ độ VN 2000, múi chiếu 3⁰ kinh tuyến trực 106⁰ xác định trên bản đồ khu vực thăm dò kèm theo.

Khu vực đề nghị thăm dò nêu trên trong quy hoạch Điều chỉnh quy hoạch thăm dò, khai thác, sử dụng khoáng sản tỉnh Quảng Bình giai đoạn 2011 - 2015, tầm nhìn đến năm 2020 tại Quyết định số 28/2013/QĐ-UBND, ngày 27 tháng 12 năm 2013 của Ủy ban nhân dân tỉnh Quảng Bình; thuộc khu vực không đấu giá quyền khai thác khoáng sản tỉnh Quảng Bình giai đoạn 2012-2015 đã được phê duyệt bổ sung tại Quyết định số 2761/QĐ-UB ngày 06/10/2014 của UBND tỉnh Quảng Bình.

Trong thời hạn 30 ngày, kể từ ngày 14/11/2014, Sở tiếp tục tiếp nhận hồ sơ của các tổ chức, cá nhân khác có nhu cầu thăm dò mỏ đá vôi làm vật liệu xây dựng thông thường tại khu vực nêu trên biết nộp hồ sơ để xem xét.

Vậy, Sở Tài nguyên và Môi trường thông báo công khai để các tổ chức, cá nhân được biết/.

Nơi nhận:

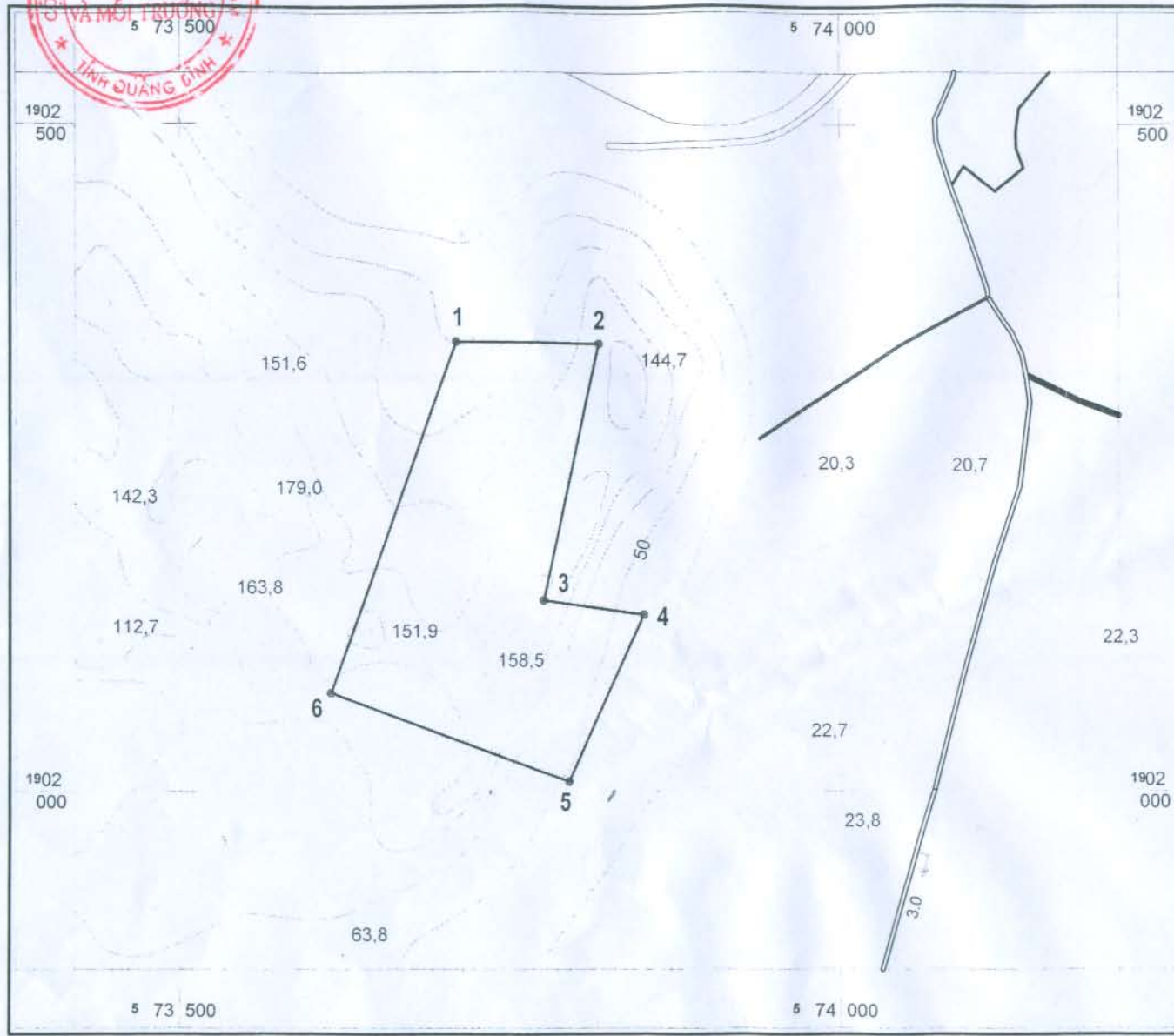
- UBND tỉnh;
- VP UBND tỉnh;
- Website UBND tỉnh;
- Cty CP Đầu tư và Phát triển Cosevco;
- Giám đốc Sở;
- Văn phòng Sở (1 cửa đăng công khai);
- TTTT Sở TNMT (để đăng tải);
- Lưu: VT, KS.

GIÁM ĐỐC



Lê Minh Ngân

BẢN ĐỒ KHU VỰC THĂM DÒ KHOÁNG SẢN
MỎ ĐÁ VÔI LÂM VẬT LIỆU XÂY DỰNG THÔNG THƯỜNG LÊN BẠC, XÃ SƠN THỦY, HUYỆN LỆ THỦY, TỈNH QUẢNG BÌNH
 Kèm theo Thông báo số: **199** /TB-TNMT ngày **18** tháng 11 năm 2014 của Sở Tài nguyên và Môi trường Quảng Bình



- CHỈ DẪN**
- Đường đồng mức và giá trị (m)
 - Điểm độ cao và giá trị (m)
 - Sông suối
 - Đường ô tô
 - Ranh giới thăm dò

TOẠ ĐỘ CÁC ĐIỂM KHÉP GÓC

Điểm	Hệ tọa độ VN 2000 KT trục 106° múi chiếu 3°	
	X(m)	Y(m)
1	1.902.337,00	573.709,00
2	1.902.335,00	573.817,00
3	1.902.143,00	573.775,00
4	1.902.132,00	573.851,00
5	1.902.007,00	573.794,00
6	1.902.073,00	573.614,00

Trích lục theo tờ bản đồ địa hình tỷ lệ 1 : 10.000 xã Sơn Thủy, tờ số 2, số hiệu (10-908572+902572+908566+902566) Hệ tọa độ VN2000, KT trục 106° múi chiếu 3°

