

THÔNG BÁO

V/v Tiếp nhận hồ sơ và công khai tên tổ chức được lựa chọn để cấp Giấy phép thăm dò mỏ đá vôi làm VLXD thông thường tại Lèn Bạc, xã Sơn Thủy, huyện Lệ Thủy, tỉnh Quảng Bình.

Ngày 14 tháng 11 năm 2014, Sở Tài nguyên và Môi trường nhận được hồ sơ đề nghị cấp phép thăm dò mỏ đá vôi làm VLXD thông thường tại Lèn Bạc, xã Sơn Thủy, huyện Lệ Thủy của Công ty Cổ phần Đầu tư và phát triển Cosevco. Căn cứ Điều 35 Nghị định số 15/2012/NĐ-CP ngày 09/3/2012 của Chính phủ quy định chi tiết thi hành một số Điều của Luật Khoáng sản, Sở Tài nguyên và Môi trường đã có Thông báo số 199/TB-TNMT ngày 18/11/2014 về việc tiếp nhận hồ sơ xin thăm dò mỏ đá vôi làm VLXD thông thường tại Lèn Bạc, xã Sơn Thủy, huyện Lệ Thủy. Thời hạn tiếp nhận hồ sơ thăm dò của các tổ chức, cá nhân khác đến hết ngày 14/12/2014.

Trong thời gian 30 ngày kể từ ngày thông báo đến hết 14/12/2014, không có tổ chức, cá nhân nào khác đến Sở Tài nguyên và Môi trường nộp hồ sơ đề nghị cấp phép thăm dò mỏ đá vôi làm VLXD thông thường tại Lèn Bạc, xã Sơn Thủy, huyện Lệ Thủy.

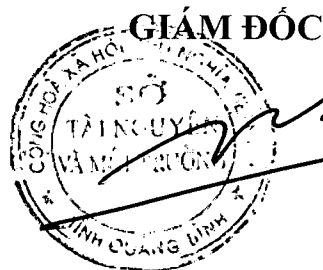
Như vậy, theo quy định tại khoản 1 Điều 13 Nghị định số 15/2012/NĐ-CP ngày 09/3/2012 của Chính phủ quy định chi tiết thi hành một số Điều của Luật Khoáng sản thì Công ty Cổ phần Đầu tư và phát triển Cosevco là tổ chức được lựa chọn để cấp Giấy phép thăm dò khoáng sản tại khu vực nêu trên. Diện tích thăm dò 4,5 ha.

Thời gian thăm định hồ sơ thăm dò khoáng sản mỏ đá vôi làm VLXD thông thường tại Lèn Bạc, xã Sơn Thủy, huyện Lệ Thủy của Công ty Cổ phần Đầu tư và phát triển Cosevco được tính từ ngày 15/12/2014

Vậy, Sở Tài nguyên và Môi trường thông báo công khai để Công ty Cổ phần Đầu tư và phát triển Cosevco và các đơn vị liên quan được biết, thực hiện theo quy định./.

Nơi nhận:

- UBND tỉnh;
- Văn phòng UBND tỉnh;
- Website UBND tỉnh;
- Cty Cổ phần Đầu tư và phát triển Cosevco;
- Giám đốc Sở;
- Văn phòng Sở (Bộ phận giao dịch/cửa-đề công khai);
- Trung tâm TTTNMT (để đăng tải)
- Lưu VT, HSKS.

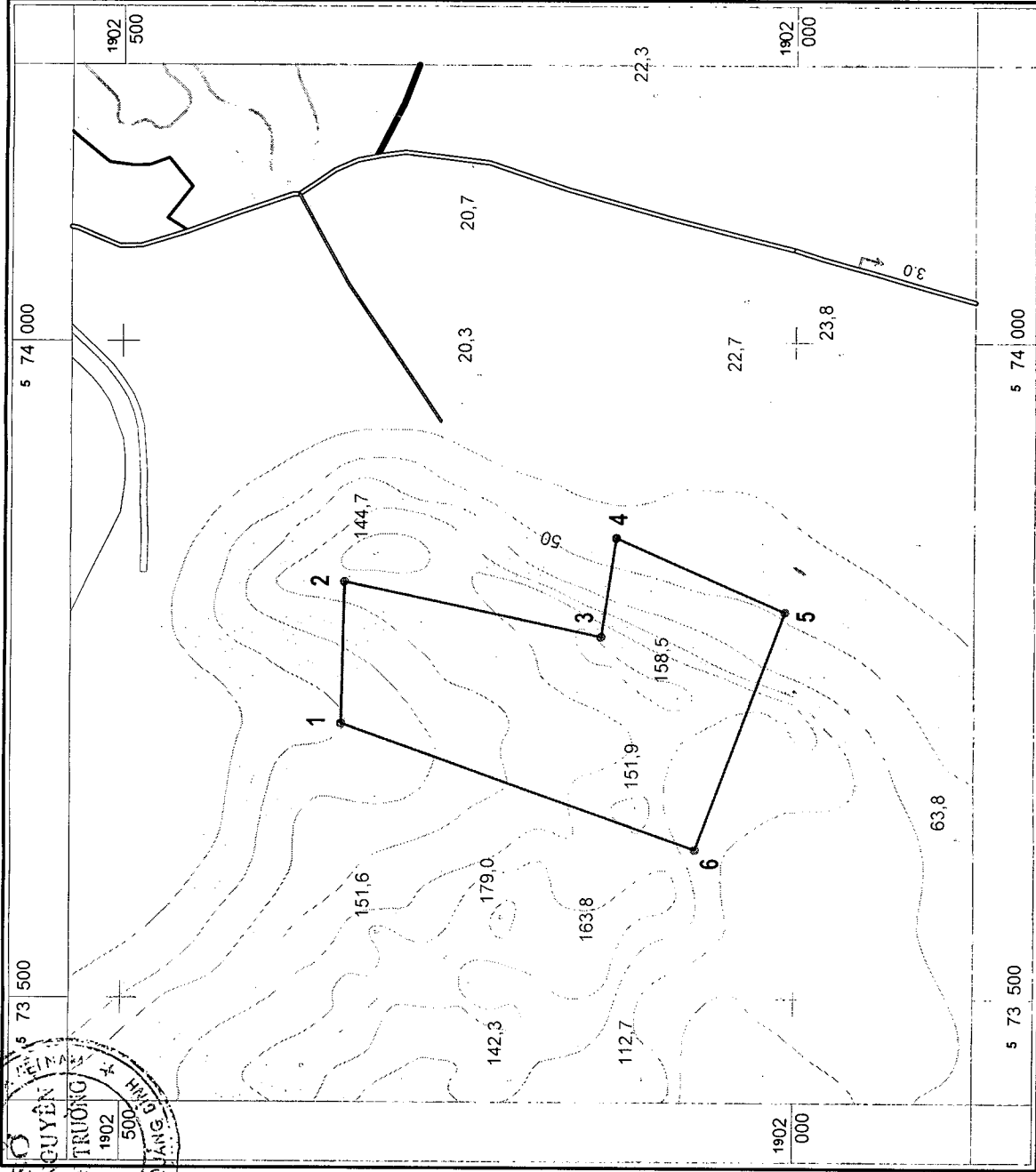
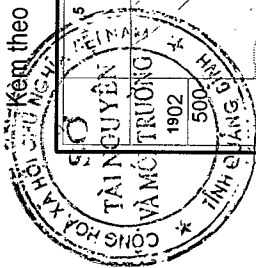


Lê Minh Ngân

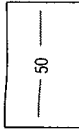
BẢN ĐỒ KHU VỰC THẨM ĐÒ KHOÁNG SẢN

MỎ ĐÁ VỎ LÂM VẬT LIỆU XÂY DỰNG THÔNG THƯỜNG LÊN BẠC, XÃ SƠN THỦY, HUYỆN LỆ THỦY, TỈNH QUẢNG BÌNH

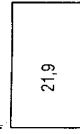
Kèm theo Thông báo số: 213 /TB-TNMT ngày 16 tháng 11 năm 2014 của Sở Tài nguyên và Môi trường Quảng Bình



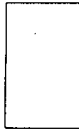
CHỈ DẪN



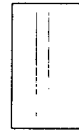
Đường đồng mức và giá trị (m)



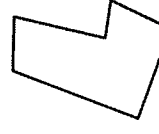
Điểm độ cao và giá trị (m)



Sông suối



Đường ô tô



Ranh giới thẩm đo

TOA ĐỘ CÁC ĐIỂM KHÉP GÓC

Điểm	Hệ tọa độ VN 2000 KT trục 106° mũi chiếu 3°	
	X(m)	Y(m)
1	1.902.337,00	573.709,00
2	1.902.335,00	573.817,00
3	1.902.143,00	573.775,00
4	1.902.132,00	573.851,00
5	1.902.007,00	573.794,00
6	1.902.073,00	573.614,00

Trích lục theo tờ bản đồ địa hình tỷ lệ
1 : 10.000 xã Sơn Thủy, tờ số 2, số hiệu
(10-908572+902572+908566+902566)
Hệ tọa độ VN2000, KT trục 106° mũi
chiếu 3°

TỶ LỆ 1:5.000

1cm trên bản đồ bằng 50m ngoài thực tế



Ku